

## ИНСТРУКЦИЯ ПО МОНТАЖУ ВРЕЗНЫХ МОЕК

# TeKa

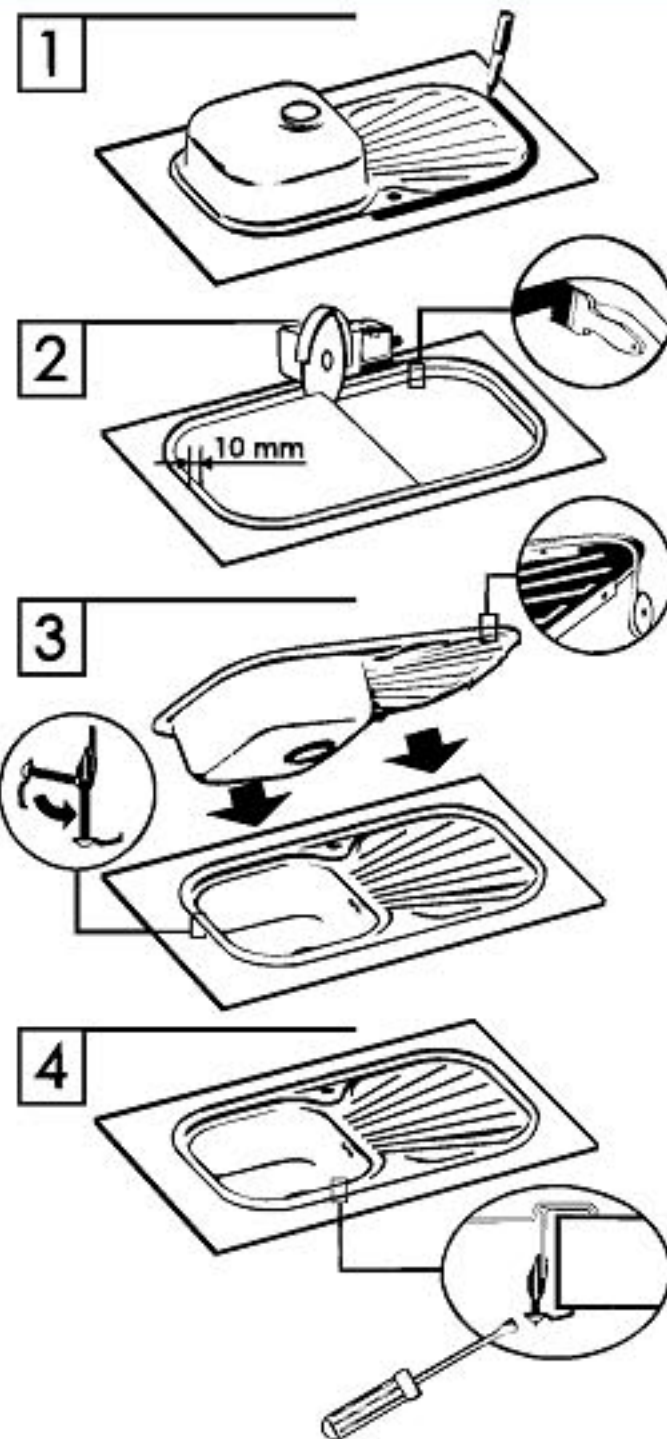
## ОЧИСТКА И УХОД ЗА МОЙКАМИ ИЗ НЕРЖАВЕЮЩЕЙ СТАЛИ

1. Аккуратно положите мойку вверх дном на столешницу в нужном для ее окончательного монтажа положении. После правильного расположения мойки отметьте карандашом ее контур на столешнице.

2. Снимите мойку со столешницы и проведите внутри первого контура второй, выдерживая между линиями расстояние в 10 мм. По этому внутреннему контуру необходимо вырезать отверстие в столешнице.

3. Перед тем как поместить мойку в отверстие, убедитесь, что полоса герметика и крепежные зажимы правильно расположены.

4. Аккуратно поместите мойку в вырезанное на столешнице отверстие, слегка нажимая по краю. До конца затяните винты крепежных зажимов, чтобы давление было достаточным для полного крепления мойки.



Необходимо очень осторожно обращаться с мойкой, чтобы избежать царапин и вмятин во время установки. Мойки производства нашей компании изготовлены из высококачественной нержавеющей стали, и требуют простого обслуживания. Ниже приведены несколько советов, которые помогут сохранить новый вид мойки.

- Периодически очищайте мойку с помощью неагрессивных чистящих средств. Всегда споласкивайте мойку чистой водой и высушите поверхность мягкой тканью.

- Не используйте абразивную металлическую губку и скребок, которые могут поцарапать нержавеющую сталь.

- Не оставляйте абразивные материалы, такие как концентрированный щелок, в контакте с нержавеющей сталью на длительное время, потому что на мойке могут появиться черные пятна, которые очень трудно удалить, и помните, что моющее средство для посудомойки, каустическая сода и другие вещества для дезинфекции могут также привести к повреждению поверхности.

- Не храните абразивные материалы, такие как концентрированный щелок, в полке, которая находится под раковиной, так как их пары могут повредить мойку.