

Weissgauff

ГАРАНТИЙНЫЙ ТАЛОН

Наименование

продукции и модель: _____

Наименование организации продавца (печать)

М. П.

Дата продажи _____

Подпись продавца _____

ВНИМАНИЕ!

Проверяйте комплектацию и внешний вид изделия при получении. Факт покупки подтверждает ваше согласие с условиями гарантийного обслуживания на приобретенный вами смеситель.

Внешний вид и комплектация товара проверяется покупателем непосредственно при получении товара в присутствии сотрудника торгового предприятия.

В дальнейшем все претензии по комплектации цвету и механическим повреждениям изделия не принимаются.

Weissgauff

ТЕХНИЧЕСКИЙ ПАСПОРТ

НА СМЕСИТЕЛИ

Weissgauff

ИНСТРУКЦИЯ ПО ЭКСПЛУАТАЦИИ

Благодарим Вас за выбор продукции Weissgauff!

ВАЖНО!

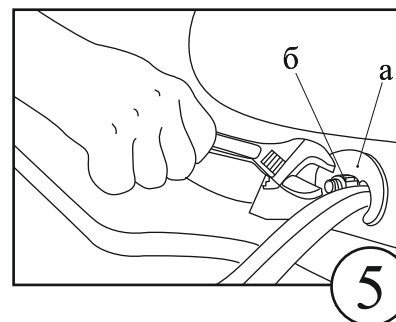
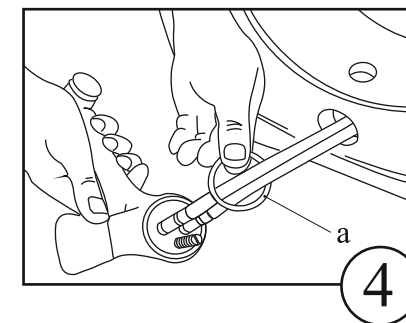
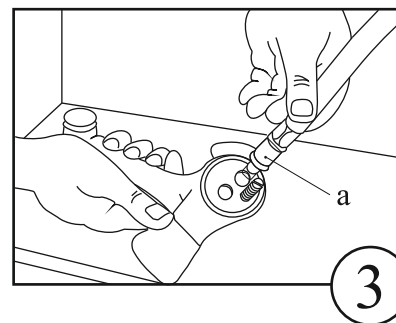
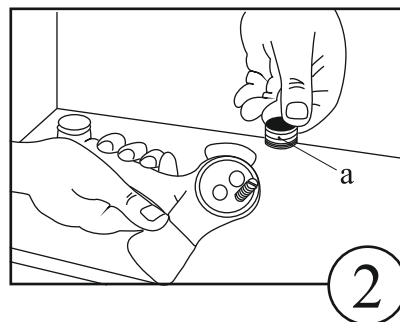
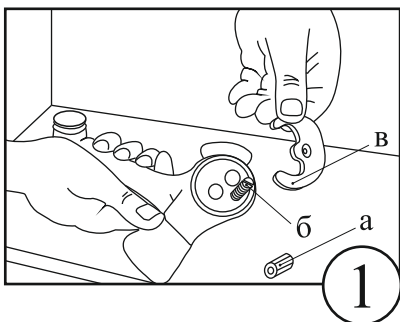
До установки и ввода в эксплуатацию: тщательно промыть трубы водоснабжения прежде, чем приступить к установке смесителя, таким образом, чтобы не остались стружки, остатки сварки, пенковая набивка или другие примеси внутри труб. Через плохо промытые трубы или через трубопроводы водоснабжения в смеситель может проходить нечистота, которая в состоянии повредить уплотнения/кольцевые уплотнения. Рекомендуется установить фильтры грубой очистки воды.

В период эксплуатации смесителя во избежание нарушения лакокрасочного покрытия не допускаются механические повреждения.

Рекомендуется использовать чистящие средства, не содержащие кислоты, щелочи, ацетон и т.д. не используйте абразивные средства, поскольку это может повредить поверхность смесителя. Ежедневно протирайте смеситель мягкой тканью во избежание известкового налета.

Технические данные

- Минимальное рабочее давление 0,5 Бар
- Максимальное рабочее давление 5 Бар
- Рекомендованное рабочее давление 3 Бар
- Максимальная рабочая температура 70 °C



КОМПЛЕКТАЦИЯ

- Смеситель Weissgauff 1 шт.
- Гибкие шланги 2 шт.
- Комплект крепежных элементов.. 1 шт.
- Инструкция по эксплуатации 1 шт.

Производитель оставляет за собой право внесения изменений, без предварительного уведомления, в комплектацию, технические характеристики, внешний вид и дизайн модели.

ГАРАНТИЙНЫЕ УСЛОВИЯ:

- Гарантийный срок исчисляется с момента продажи и составляет:
 - 3 года на смеситель (корпус);
 - 1 год на лакокрасочное покрытие;
 - 1 год на комплектующие к смесителю.

Гарантия распространяется на смесители, которые были установлены в соответствии с инструкцией по монтажу и эксплуатировались надлежащим образом в соответствии с рекомендациями производителя по эксплуатации и уходу за изделием.

Гарантия распространяется на все производственные дефекты.

Гарантия действительна только при правильном заполнении данного талона, наличии кассового или товарного чека с указанием даты и места покупки.

Данная гарантия не действительна в случаях несоблюдения инструкций по монтажу, обслуживанию и уходу; повреждений при транспортировке, установке и неправильной эксплуатации; ремонта или переделки изделия посторонними лицами (не уполномоченными для проведения таких работ); использования изделия не по его функциональному назначению. Механические повреждения, царапины, а также естественный износ комплектующих из гарантии исключаются.