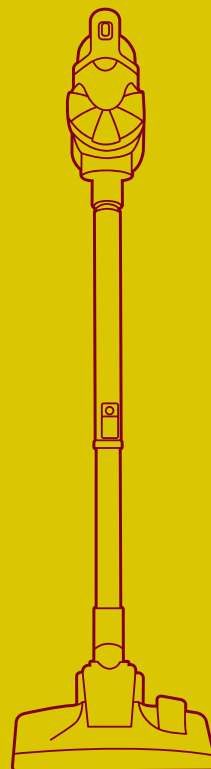




**KIT
FORT**



**Вертикальный
пылесос
КТ-513**

Руководство
по эксплуатации

Если у вас возникнут трудности с использованием нашей техники, перед обращением в магазин просим позвонить на горячую линию Kitfort:

8-812-339-22-15

8-499-400-23-34

(пн-пт с 9:30 до 17:30 по московскому времени)

info@kitfort.ru

Мы расскажем про особенности работы прибора и проконсультируем по любым другим вопросам

Содержание

Общие сведения.....	4
Комплектация	4
Устройство пылесоса	5
Подготовка к работе и использование	6
Чистка и обслуживание пылесоса	7
Уход и хранение.....	8
Устранение неполадок	8
Технические характеристики	9
Меры предосторожности.....	9



**KIT
FORT**

Вертикальный пылесос
KT-513

Общие сведения

Вертикальный пылесос удобен при локальной и генеральной уборке. Благодаря малым размерам и компактности он всегда под рукой и готов к работе, а в процессе уборки легко превращается в ручной пылесос. В комплекте идут необходимые насадки и аксессуары.

Одно из главных достоинств вертикального пылесоса – это компактность. В отличие от обычного пылесоса, который нужно перед уборкой доставать и собирать, вертикальный пылесос всегда готов к работе. При хранении он занимает гораздо меньше свободного места, а во время работы благодаря своей маневренности может легко вписаться в узкий коридор или комнату, заполненную различными предметами. Для владельцев небольших квартир, которые сталкиваются с проблемой, где же хранить пылесос, приобретение вертикальной модели будет оптимальным вариантом.

Конструкция «2 в 1» предусматривает наличие ручного пылесоса, который удобно использовать отдельно. После снятия удлинительной трубки пылесос превращается в ручной, и вы можете продолжить уборку с его помощью. Ручным пылесосом можно пропылесосить углы и плинтусы, обивку мебели, пыль со шкафов и на антресолях (куда обычным пылесосом очень трудно дотянуться из-за ограниченной длины шланга).

Пылесос оборудован современным циклонным фильтром, обеспечивающим хорошую фильтрацию пыли. Контейнер пылесборника съемный, а его опустошение производится одним нажатием кнопки. Внутри пылесборника находится фильтр, который можно вынуть и промыть водой. Однако контейнер и фильтр не обязательно промывать каждый раз, как это требуется в случае обычного пылесоса, а только по мере их загрязнения.

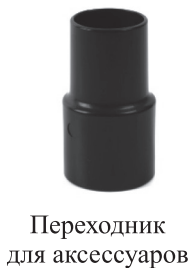
Пылесос можно использовать для уборки полов и ковровых покрытий, чистки мягкой мебели и кухонных поверхностей.

Комплектация

1. Пылесос с пылесборником и фильтрами — 1 шт.
2. Удлинительная телескопическая трубка — 1 шт.
3. Щетка для пола — 1 шт.
4. Переходник для аксессуаров — 1 шт.
5. Комбинированная насадка — 1 шт.
6. Руководство по эксплуатации — 1 шт.
7. Гарантийный талон — 1 шт.
8. Коллекционный магнит — 1 шт.*

*опционально.

Устройство пылесоса



Переходник для аксессуаров используется для подсоединения к пылесосу насадок и удлинительной трубки. Подсоедините его к входному патрубку.



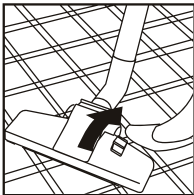
Удлинительная телескопическая трубка

Подсоедините переходник для аксессуаров (1) к входному патрубку, а к переходнику — телескопическую трубку (2). К другому концу трубки подсоедините щетку (3). Выдвиньте трубку на необходимую длину: нажмите на кнопку для выдвигания и потяните трубку в разные стороны. При подсоединенной щетке для пола удобно ногой наступить на нее, чтобы зафиксировать, одной рукой нажать на кнопку для выдвигания, а другой рукой, которой вы держите пылесос, раздвинуть трубку на необходимую длину.



Щетка для пола

Щетка для пола используется для чистки полов и ковровых покрытий. Вы можете подсоединить ее к телескопической трубке или напрямую к пылесосу. Переключатель пол/ковер выдвигает и убирает ворс. Для чистки ковровых покрытий переведите переключатель в положение «вверх», ворс будет убран. В положении «вниз» ворс выдвинут — этот режим подходит для чистки гладких и ровных полов.



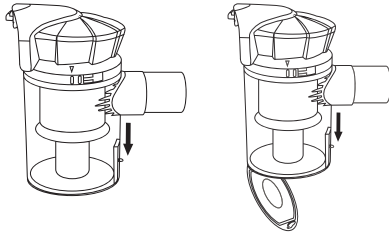
Комбинированная насадка

Комбинированная насадка может использоваться как узкая насадка для доступа в труднодоступные места: радиаторы отопления, углубления в мягкой мебели, углы, щели и так далее. На конце насадки располагается выдвигающаяся ворсовая щетка, которую можно использовать для чистки штор, занавесок, полок, книг и других объектов. Для выдвигания и убирания щетки поверните ее на 180 градусов.

Подготовка к работе и использование

Проверьте, что фильтры и пылесборник установлены. Присоедините насадки. Подключите пылесос к сети электропитания. Нажмите на кнопку включения и приступайте к уборке. Для выключения пылесоса нажмите на кнопку включения еще раз.

Чистка и обслуживание пылесоса

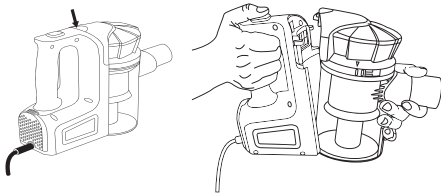


Перед чисткой и обслуживанием пылесоса отключите его от сети электропитания.

Удаление мусора. Поместите пылесос над мусорным ведром и нажмите на кнопку открывания нижней крышки пылесборника, находящуюся спереди внизу. Нижняя крышка откроется, и мусор высыплется вниз. Рекомендуется пылесборник немного потрясти или постучать по нему ладонью,

чтобы удалить остатки пыли. Затем захлопните крышку пылесборника до щелчка.

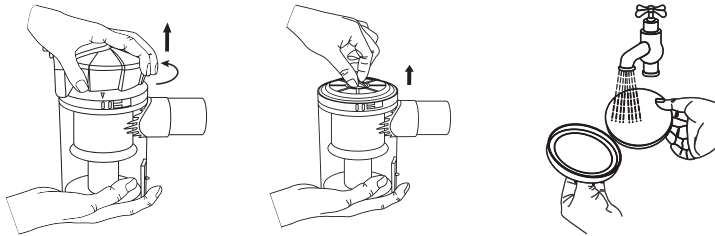
Снятие и установка пылесборника. Нажмите на кнопку отсоединения пылесборника, расположенную сверху, и снимите его. При установке пылесборника совместите его нижний край с выступом на моторном отсеке, а затем присоедините верхний край до щелчка.



Очистка фильтров. Снимите пылесборник. Поверните верхнюю крышку пылесборника против часовой стрелки и снимите ее. Выньте фильтры. Один фильтр встроен в держатель, второй фильтр вставляется в него снизу.

Потрясите каждый фильтр над мусорным ведром, чтобы удалить с него пыль. С этой же целью можно аккуратно постучать фильтром по краю ведра. При необходимости промойте фильтры водой. После промывки обязательно просушите фильтры. Не устанавливайте влажные фильтры в пылесборник.

Установите фильтры на место, наденьте крышку пылесборника. При установке указатель сбоку на крышке следует совместить с первой риской на боковой стороне



пылесборника. При этом входной патрубок и выходное отверстие в крышке будут обращены в противоположные стороны. Затем надавите на крышку и поверните ее по часовой стрелке для фиксации, указатель будет указывать на вторую риску.

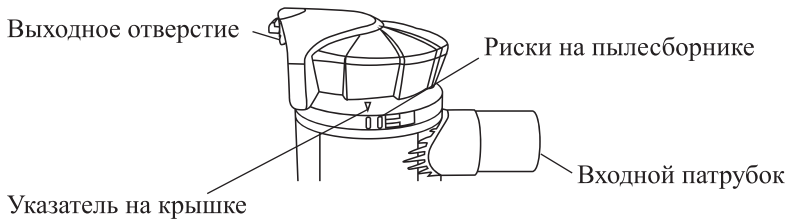
Подсоедините пылесборник к пылесосу.

Циклонный фильтр. Периодически следует промывать циклонный фильтр и пылесборник. Снимите верхнюю крышку пылесборника и выньте фильтры.



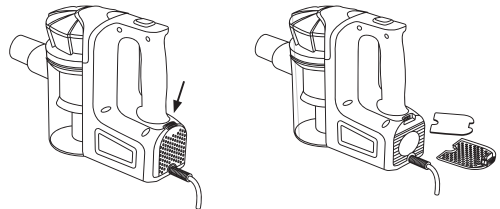
**KIT
FORT**

Вертикальный пылесос
KT-513



Откройте нижнюю крышку пылесборника и снизу вверх вытолкните циклонный фильтр. Промойте его, высушите и установите назад. При установке циклонного фильтра указатель (треугольник), расположенный сверху, необходимо совместить с двумя рисками, находящимися сбоку пылесборника. По краям циклонного фильтра расположены три выступа разной ширины. При правильной установке широкий выступ будет находиться сзади. Затем надавите на фильтр сверху, он опустится вниз до упора. Поворачивать циклонный фильтр не нужно. Установите фильтры, а затем верхнюю крышку пылесборника на место. Подсоедините пылесборник к пылесосу.

Выходной фильтр. Нажмите на кнопку отсоединения выходного фильтра и снимите его вместе с держателем. Очистите фильтр, при необходимости промойте водой. После промывки просушите фильтр, вложите его в держатель и подсоедините держатель назад.



Уход и хранение

Периодически протирайте корпус пылесоса мягкой влажной тряпкой. Храните пылесос в сухом и прохладном месте, недоступном для детей.

Устранение неполадок

Слабая сила всасывания.

Вытрясите мусор и промойте фильтры.

Посторонний запах из пылесоса при работе.

Запах может давать пыль, находящаяся в пылесборнике. Очистите пылесборник.

Если в пылесос установить влажные фильтры, они могут загнить и начать давать посторонний запах. После промывки фильтров просушивайте их перед установкой. Не засасывайте пылесосом жидкости.

Корпус пылесоса нагревается, на выходе воздух теплый.

Мотор пылесоса охлаждается проходящим сквозь него воздухом. Если фильтры забиты, поток проходящего воздуха уменьшается, и его температура увеличивается. В этом случае рекомендуется очистить фильтры. При сильном перегреве пылесос выключится.

Технические характеристики

1. Напряжение: 220 В, 50 Гц
2. Мощность: 500 Вт
3. Емкость пылесборника: 0,4 л
4. Длина шнура: 5 м
5. Вес нетто: 2,2 кг
6. Вес брутто: 3,0 кг

Срок службы: 2 года
Срок гарантии: 1 год
Товар сертифицирован



Производитель: Брайтех интерпрайз лимитед. Б 415 Доюань Венче Билдинг, 188 Саус Дунханьмэнь роад, Юйяо сити, 315400, Чжэцзян, Китай.

Импортер: ООО «Аэро-Трейд». 197022, г. Санкт-Петербург, Инструментальная ул., д. 3, лит. Б, пом. 1 Н.

Страна происхождения: Китай.

Уполномоченная организация для принятия претензий на территории РФ: ООО «Аэро-Трейд». 197022, г. Санкт-Петербург, Инструментальная ул., д. 3, лит. Б, пом. 1 Н.

Горячая линия производителя: 8-812-339-22-15, 8-499-400-23-34 (пн-пт с 9:30 до 17:30 по московскому времени), info@kitfort.ru.

Адреса сервисных центров вы можете узнать у оператора горячей линии или на сайте kitfort.ru

Требуется особая утилизация. Во избежание нанесения вреда окружающей среде необходимо отделить данный объект от обычных отходов и утилизировать его наиболее безопасным способом, например, сдать в специальные места по утилизации.

Месяц и год изготовления указаны на нижней стороне упаковочной коробки.

Производитель имеет право на внесение изменений в дизайн, комплектацию, а также в технические характеристики изделия в ходе совершенствования своей продукции без дополнительного уведомления об этих изменениях.

Меры предосторожности

Пожалуйста, внимательно прочтите инструкцию по эксплуатации. Обратите особое внимание на меры предосторожности. Всегда держите инструкцию под рукой.

1. Устройство предназначено для использования в бытовых условиях и может применяться в квартирах, загородных домах, гостиничных номерах, офисах и других подобных местах для непромышленной и некоммерческой эксплуатации. Устройство предназначено для использования в помещении.
2. Используйте устройство только по назначению и в соответствии с указаниями, изложенными в данном руководстве. Нецелевое использование устройства будет считаться нарушением условий надлежащей эксплуатации.
3. Для предотвращения поражения электрическим током не погружайте устройство в воду и другие жидкости.
4. Не переносите пылесос, взявшись за шнур питания. Не тяните за шнур питания при отключении вилки от розетки.
5. Не используйте устройство, если шнур питания, вилка или другие части пылесоса повреждены. Во избежание поражения электрическим током не разбирайте устройство самостоятельно — для его ремонта обратитесь к квалифицированному специалисту. Помните, неправильная сборка устройства повышает опасность поражения электрическим током при эксплуатации.
6. Детям, людям с ограниченными физическими, сенсорными или умственными способностями, а также лицам, не обладающим достаточными знаниями и опытом, разрешается пользоваться пылесосом только под контролем лиц, ответственных за их безопасность, или после инструктажа по эксплуатации устройства. Не позволяйте детям играть с пылесосом.
7. Контролируйте работу пылесоса, когда рядом находятся дети и домашние животные.
8. Не включайте пылесос без фильтров. Это может привести к повреждению устройства.
9. Не оставляйте работающий пылесос без присмотра. Выключите его и отключите от сети, если не используете прибор длительное время или перед проведением обслуживания.
10. Не пытайтесь обойти блокировку включения устройства.
11. Не допускайте падения пылесоса и не подвергайте его ударам.
12. Храните устройство в недоступных детям местах.
13. Используйте только предлагаемые производителем аксессуары. Использование иных дополнительных принадлежностей может привести к поломке устройства или получению травм.
14. Соблюдайте разумные меры предосторожности.

Кит-руководство

Наш слоган «Всегда что-то новенькое!» отражает самую суть бренда. Ведь марка обладает позитивным любопытством, у нее настоящий нюх на полезные новинки. В ассортименте всегда появляются интересные товары с новыми возможностями.

Не случайно символом бренда стал кит — любопытный, умный и безусловно полезный. Так и наши товары — любопытные, умные и безусловно полезные, они верой и правдой будут помогать вам готовить, наводить чистоту и ухаживать за вещами.

Если вам понравилось пользоваться нашими бытовыми приборами — будем рады прочесть ваши отзывы и истории, присылайте их по адресу info@kitfort.ru или оставьте на сайте www.kitfort.ru.

Если же что-то не понравилось — тем более напишите нам, и мы обязательно учтем ваши пожелания и наблюдения.

И тогда кит обязательно станет самым полезным другом вашего дома!

