

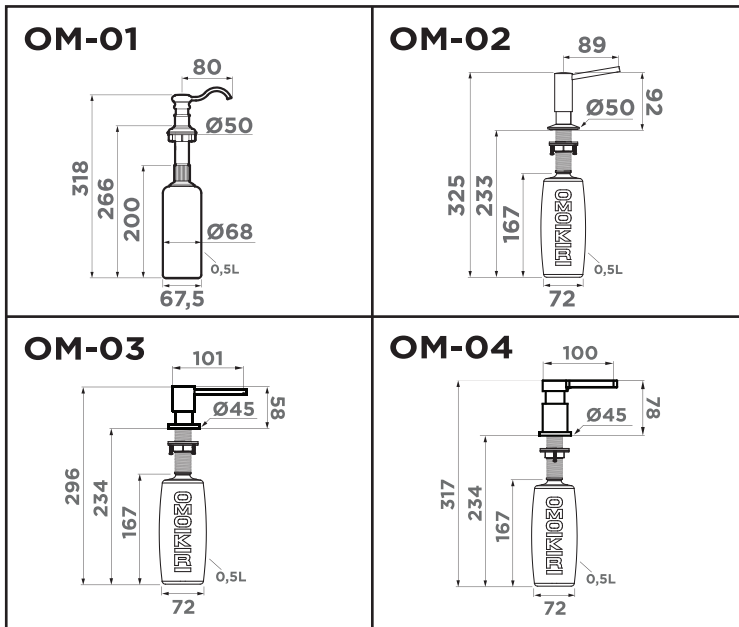


www.omoikiri.com

マニュアル  
Manual  
Инструкция по эксплуатации

OMOIKIRI® protected  
under WIPO rules

ソープディスペンサー Soap dispenser Дозатор

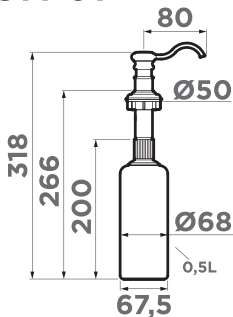


メーカーは、事前の通知なしに建設を改善する権利を有します。

Manufacturer reserves the right to improve the construction without advance notification.

Производитель оставляет за собой право вносить изменения в конструкцию без предварительного информирования.

# OM-01



JP

素材:  
真鍮。

EN

Material:  
brass.

RU

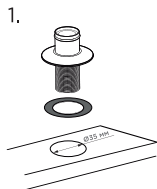
Материал:  
латунь.

OMOIKIRI蛇口との組み合わせも最適  
お手入れ簡単、クラシックなデザイン、3年保証、  
PVDを含む2年間の保証付き。

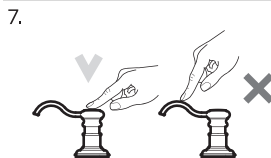
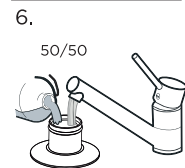
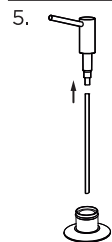
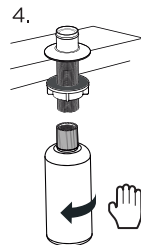
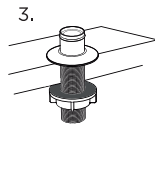
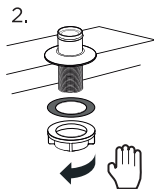
The perfect combination with OMOIKIRI faucets  
Easy care, classic design, 3 year warranty,  
with 2 (two) years coverage, including PVD.

Идеальное сочетание со смесителями OMOIKIRI  
Легкий уход, классический дизайн, гарантия 3 года,  
на покрытие 2 (два) года, в том числе и на PVD.

## インストール installation установка



径  
直径  
диаметр  
отверстия  
под  
дозатор  
Ø35 мм.



**JP**

搾取ため推奨事項:

注意！

ボトルに洗剤を入れるには、  
/ を取り外す必要があります

。  
ディスペンサー機構を引き  
上げます

注ぎ口を付けて製品を注ぎ  
ます

首に。その後、メカニズムを  
挿入する必要があります

所定の位置に。

おすすめの時間帯

週に1回、ディスペンサー  
機構を温水ですすいでくださ  
い。

**EN**

Care instructions:

**ATTENTION!**

To fill the bottle with  
detergent, you need to  
remove /  
pull up the dispenser  
mechanism  
with a spout, and then  
pour the product  
into the neck. After  
that, you need to insert  
the mechanism  
in place.

recommended times

Rinse the dispenser  
mechanism with warm  
water once a week.

**RU**

Рекомендации по  
уходу и эксплуатации:

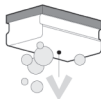
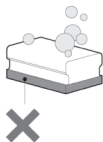
**ВНИМАНИЕ!**

Чтобы наполнить  
флакон моющим  
средством нужно  
вынуть/  
выдернуть вверх  
механизм дозатора  
с носиком, а затем  
залить средство  
в горловину. После  
этого необходимо  
вставить механизм  
на место.

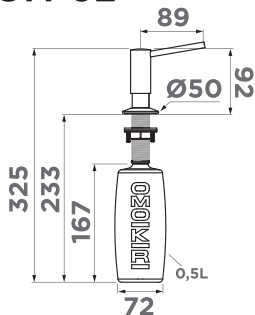
Рекомендуется раз  
в неделю промывать  
механизм дозатора  
теплой водой.



агрессивные  
моющие  
средства



# OM-02



JP

素材:  
真鍮。

EN

Material:  
brass.

RU

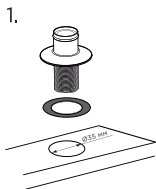
Материал:  
латунь.

OMOIKIRI蛇口との組み合わせも最適  
簡単モダンなお手入れ、デザイン、3年保証、  
PVDを含む2年間の取材。

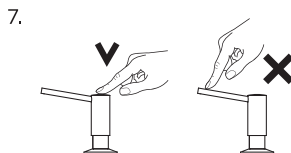
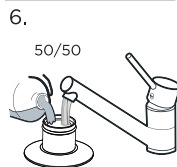
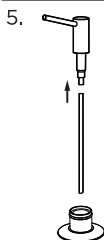
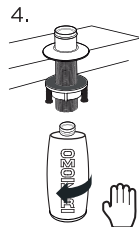
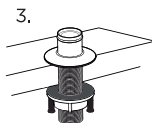
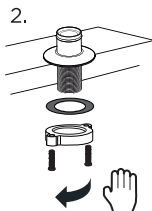
The perfect combination with OMOIKIRI faucets  
Easy modern care, design, 3 year warranty,  
on a covering of 2 (two) years, including on PVD.

Идеальное сочетание со смесителями OMOIKIRI  
Легкий уход, современный дизайн, гарантия 3 года,  
на покрытие 2 (два) года, в том числе и на PVD.

## インストール installation установка



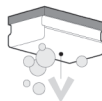
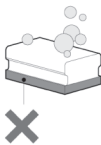
径の開口  
下の径 35 mm.



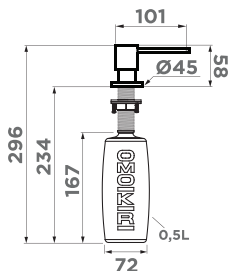
<p><b>JP</b>          搾取ため推奨事項:  <b>注意!</b>          ボトルに洗剤を入れるには、          / を取り外す必要があります。          。          ディスペンサー機構を引き          上げます          注ぎ口を付けて製品を注ぎ          ます          首に。その後、メカニズムを          挿入する必要があります          所定の位置に。          おすすめの時間帯          週に1回、ディスペンサー          機構を温水ですすいでくださ          い。</p>	<p><b>EN</b>  <b>Care instructions:</b>  <b>ATTENTION!</b>          To fill the bottle with          detergent, you need to          remove /          pull up the dispenser          mechanism          with a spout, and then          pour the product          into the neck. After          that, you need to insert          the mechanism          in place.          recommended times          Rinse the dispenser          mechanism with warm          water once a week.</p>	<p><b>RU</b>  <b>Рекомендации по</b>  <b>уходу и эксплуатации:</b>  <b>ВНИМАНИЕ!</b>          Чтобы наполнить          флакон моющим          средством нужно          вынуть/          выдернуть вверх          механизм дозатора          с носиком, а затем          залить средство          в горловину. После          этого необходимо          вставить механизм          на место.          Рекомендуется раз          в неделю промывать          механизм дозатора          теплой водой.</p>
--	--	--



агрессивные  
 моющие  
 средства



# OM-03



JP

素材:  
真鍮。

EN

Material:  
brass.

RU

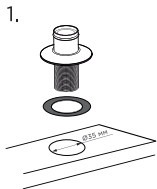
Материал:  
латунь.

OMOIKIRO蛇口との組み合わせも最適  
簡単モダンなお手入れ、デザイン、3年保証、  
PVDを含む2年間の取材。

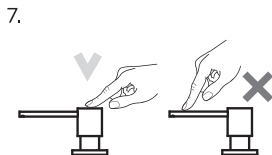
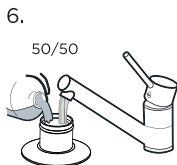
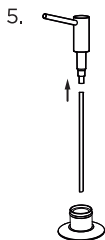
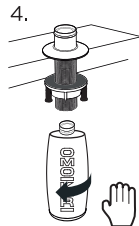
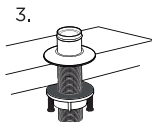
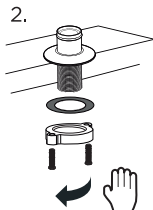
The perfect combination with OMOIKIRI faucets  
Easy modern care, design, 3 year warranty,  
on a covering of 2 (two) years, including on PVD.

Идеальное сочетание со смесителями OMOIKIRI  
Легкий уход, современный дизайн, гарантия 3 года,  
на покрытие 2 (два) года, в том числе и на PVD.

## インストール installation установка



径の開口  
под дозатор Ø35 мм.



**JP**

搾取ため推奨事項:

注意！

ボトルに洗剤を入れるには、  
/ を取り外す必要があります。

ディスペンサー機構を引き  
上げます

注ぎ口を付けて製品を注ぎ  
ます

首に。その後、メカニズムを  
挿入する必要があります

所定の位置に。

おすすめの時間帯  
週に1回、ディスペンサー  
機構を温水ですすいでくださ  
い。

**EN**

Care instructions:

**ATTENTION!**

To fill the bottle with  
detergent, you need to  
remove /  
pull up the dispenser  
mechanism  
with a spout, and then  
pour the product  
into the neck. After  
that, you need to insert  
the mechanism  
in place.

recommended times  
Rinse the dispenser  
mechanism with warm  
water once a week.

**RU**

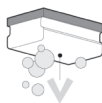
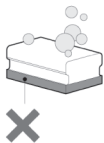
Рекомендации по  
уходу и эксплуатации:

**ВНИМАНИЕ!**

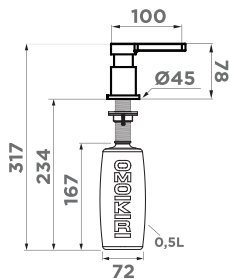
Чтобы наполнить  
флакон моющим  
средством нужно  
вынуть/  
выдернуть вверх  
механизм дозатора  
с носиком, а затем  
залить средство  
в горловину. После  
этого необходимо  
вставить механизм  
на место.  
Рекомендуется раз  
в неделю промывать  
механизм дозатора  
теплой водой.



агрессивные  
моющие  
средства



# OM-04



JP

素材:  
真鍮。

EN

Material:  
brass.

RU

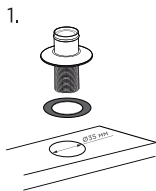
Материал:  
латунь.

OMOIKIRI蛇口との組み合わせも最適  
簡単モダンなお手入れ、デザイン、3年保証、  
PVDを含む2年間の取材。

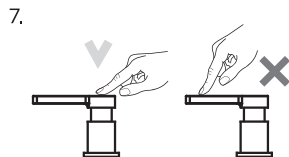
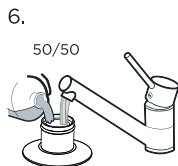
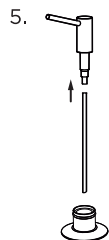
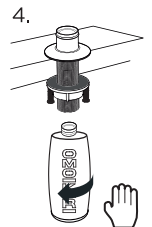
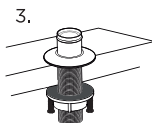
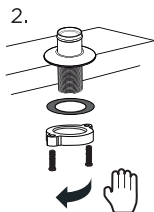
The perfect combination with OMOIKIRI faucets  
Easy modern care, design, 3 year warranty,  
on a covering of 2 (two) years, including on PVD.

Идеальное сочетание со смесителями OMOIKIRI  
Легкий уход, современный дизайн, гарантия 3 года,  
на покрытие 2 (два) года, в том числе и на PVD.

## インストール installation установка



径の開口  
下のドーズ 0.35 mm.





**JP**

搾取ため推奨事項:

注意!

ボトルに洗剤を入れるには、  
/ を取り外す必要があります。

ディスペンサー機構を引き  
上げます

注ぎ口を付けて製品を注ぎ  
ます

首に。その後、メカニズムを  
挿入する必要があります

所定の位置に。

おすすめの時間帯

週に1回、ディスペンサー  
機構を温水ですすいでくださ  
い。

**EN**

Care instructions:

**ATTENTION!**

To fill the bottle with  
detergent, you need to  
remove /  
pull up the dispenser  
mechanism  
with a spout, and then  
pour the product  
into the neck. After  
that, you need to insert  
the mechanism  
in place.

recommended times

Rinse the dispenser  
mechanism with warm  
water once a week.

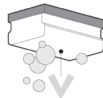
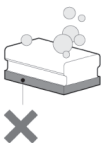
**RU**

Рекомендации по  
уходу и эксплуатации:

**ВНИМАНИЕ!**

Чтобы наполнить  
флакон моющим  
средством нужно  
вынуть/  
выдернуть вверх  
механизм дозатора  
с носиком, а затем  
залить средство  
в горловину. После  
этого необходимо  
вставить механизм  
на место.

Рекомендуется раз  
в неделю промывать  
механизм дозатора  
теплой водой.



агрессивные  
моющие  
средства

**ГАРАНТИЙНЫЙ ТАЛОН****Уважаемый покупатель!****Благодарим Вас за выбор продукции компании OMOIKIRI.**

Просим Вас хранить гарантийный талон в течение всего гарантийного срока.  
Гарантия производителя осуществляется при условии правильного и полного заполнения продавцом настоящего гарантийного талона.

Данным гарантийным талоном компания OMOIKIRI подтверждает, что приобретенный Вами товар изготовлен из высококачественных материалов при повышенном контроле качества продукции и отвечает всем техническим и экологическим критериям, предъявляемым к сантехническим устройствам, используемым в быту.  
Производитель обязуется обеспечить бесплатный гарантийный ремонт в течение всего гарантийного срока. Требования потребителя, соответствующие законодательству РФ, могут быть предъявлены на дозатор в течение 3 (трех) лет, на покрытие 2 (два) года, в том числе и на PVD с начала действия гарантийного талона при условии, что недостатки в продукции не возникли вследствие нарушения покупателем правил пользования, транспортировки, хранения и иных действий пользователя или третьих лиц, или обстоятельств непреодолимой силы (пожар, природная катастрофа и т. д.).

**СВЕДЕНИЯ О ПОКУПКЕ**

Заполняется лицом, осуществившим продажу

Дата	Ф.И.О. специалиста	Название организации	Подпись специалиста

**М.П.****Обратите особое внимание!**

Все условия гарантии регулируются действующим законодательством РФ. Гарантия не распространяется на изделия с неисправностями, возникшими вследствие следующих факторов: нестабильности параметров водопроводной сети и качества воды; при использовании на предприятиях, организациях, учреждениях, а также для целей, отличных от бытового пользования прибором; при наличии следов механических повреждений, возникших в процессе эксплуатации (царапины, трещины, вмятины и т. д.) и связанных с причиной обращения; при наличии следов несанкционированного вскрытия или ремонта изделия (за исключением особых случаев, предусмотренных действующим законодательством РФ) третьими лицами; при неправильном подключении изделия.

Найти авторизованный сервисный центр OMOIKIRI в своем регионе  
Вы можете на сайте <https://www.omoikiri.ru> в разделе: "Сервис"

Товар получил, претензий к внешнему виду и комплектности не имею. С условиями гарантийных обязательств компании OMOIKIRI ознакомлен и согласен. Полная, необходимая, достоверная информация о Товаре, Изготовителе, Продавце предоставлена.

(Ф.И.О. и подпись потребителя)

Изделие	<input type="text"/>	Дата	<input type="text"/>
Модель	<input type="text"/>	Организация	<input type="text"/>
Артикул	<input type="text"/>	Продавец	<input type="text"/>

(Ф.И.О. и подпись)

**М.П.**